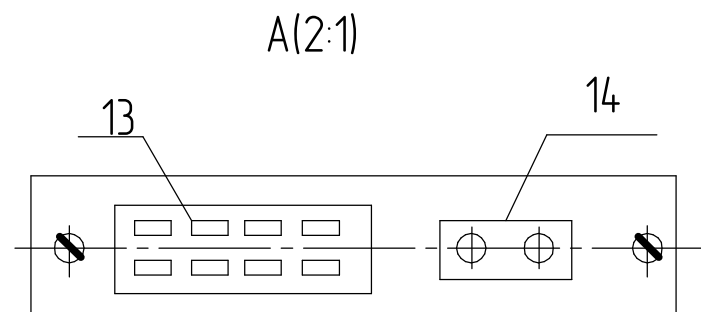
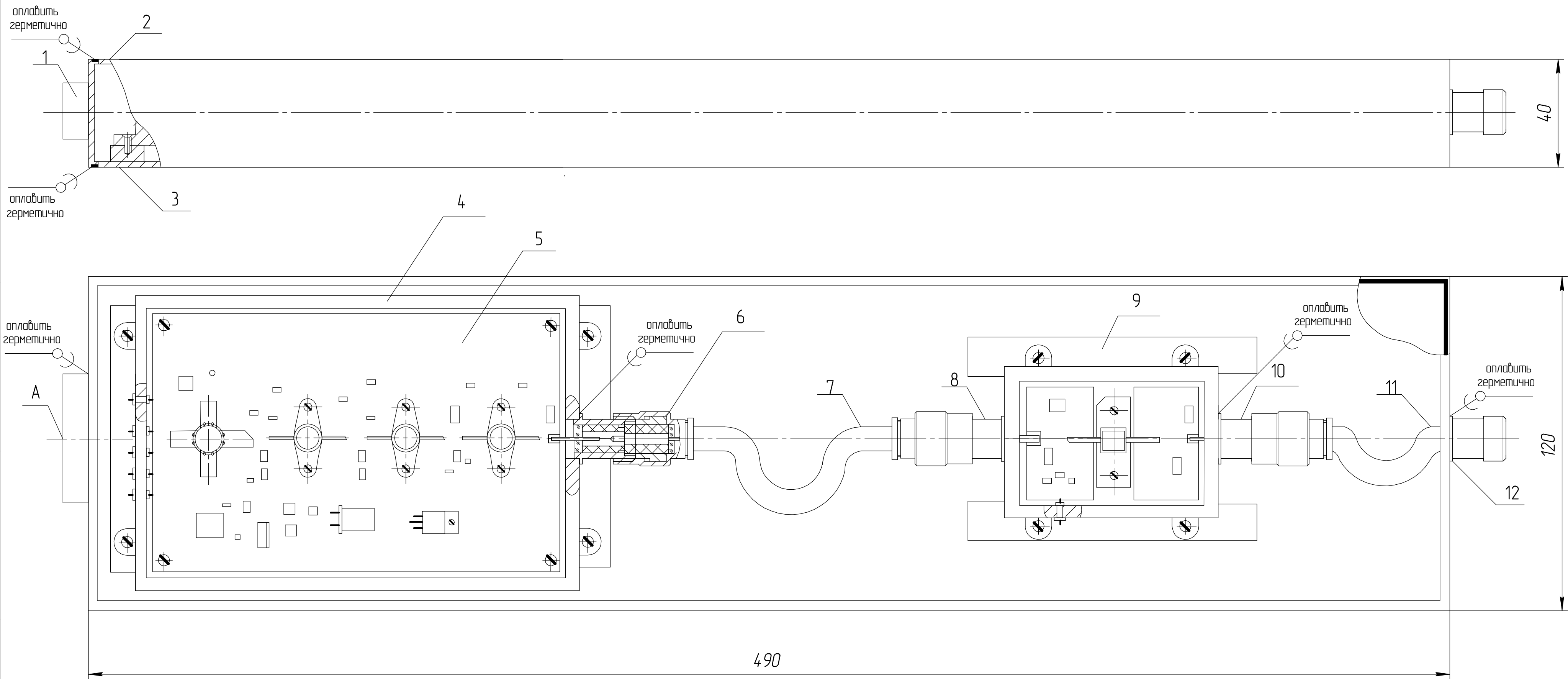


23.УГ иФС.210302.01.04.01 СБ



- 1.Электромонтаж выполнять по схеме электрической принципиальной 23.УГ иФС.210302.01.04.01 СЗ
2.Установку элементов производить по ОСТ 4.010.030-81
3.Требования к монтажу ЭРЗ и разделке их выводов по ГОСТ 23587-79 и 23592-79
4.Печатные проводники, контактные площадки и переходные отверстия не показаны.

					23.УГУФС.210302.01.04.01 СБ			
					Передатчик СВЧ диапазона сборочный чертёж	Лист	Масса	Масштаб
Изм./лист	№ докум.	Подп.	Дата					1:1
Разраб.	Бурдюков А.В.							
Пров.	Прусак А.В.							
Т.контр.						Лист	Листов	1
Н.контр.						ГУАП гр.2421		
Утв.								

Копировал

Формат А2

Перв. примен.
Справ. №

Подп. и дата
Инв. № дудл.
Взам. инв. №
Подп. и дата
Инв. № подл.